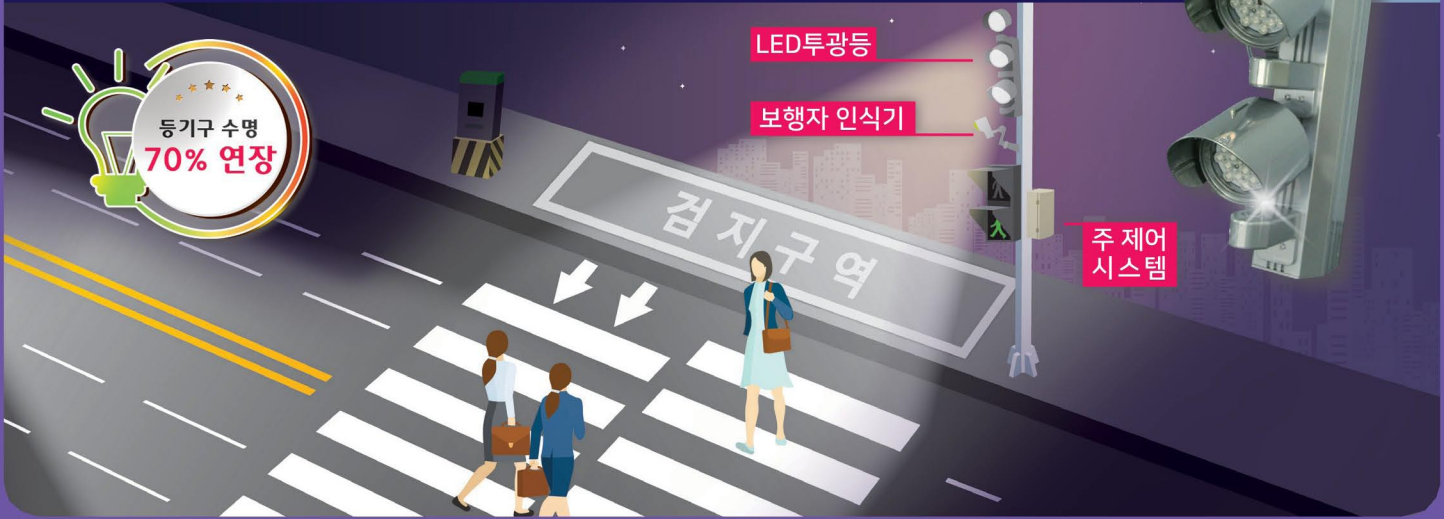


스마트

횡단보도 자동조명 시스템

Smart Crosswalk Automatic Lighting System

야간 횡단자가 있을때만 자동으로 조명을 작동시켜 줌으로써 보행자의 안전을 보호해주고, 운전자의 시인성을 높여주는 횡단보도 스마트 조명 시스템



제품 특징



보행자 자동 검지

자동으로 횡단보도 이용자를 검지하여 조명을 제어하는 시스템



운전자에게 보행자가 있음을 알림

횡단보도 이용자가 있을 때만 조명등이 켜지므로 운전자에게 보행자가 있음을 알리는 기능



조명등의 수명 연장

자동조명 시스템 설치 시, 조명등의 사용량이 기존제품의 30%이내이므로 제품의 수명이 길어짐



에너지 절감 효과

상시 작동시간 대비 약 70%이상 에너지 절감 효과



조명 각도 조절 기능

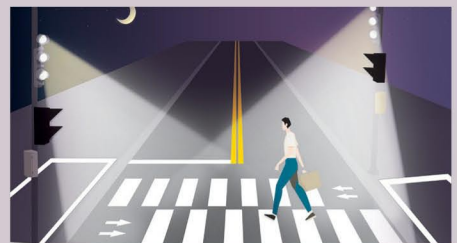
횡단보도의 구조에 따라 조명등의 각도를 조절하여 사각지역을 해소

제품 기능



■ 횡단보도 이용자가 없을 때

- 이용자가 없거나 심야, 새벽 시간에는 조명등 밝기를 제어



■ 횡단보도 이용자가 있을 때

- 횡단보행자 진입시 자동 점등
- 보행자 횡단 완료시 일정시간 후 밝기 자동조절




LED 투광등기구

보행자의 안전을 위한 횡단보도 야간 조명 장치



중소기업자간경쟁제품

제품종류

	DK-AL1743	DK-AL1744	DK-AL1745
투광등기구			
물품식별번호	23843388	23936929	23936930
시험인증	고효율기자재 인증 / KC인증	고효율기자재 인증 / KC인증	고효율기자재 인증 / KC인증
LED 전력	120W	160W	200W
몸체 재질	알루미늄(AL606)	알루미늄(AL606)	알루미늄(AL606)
정격전압	AC220V / 60Hz	AC220V / 60Hz	AC220V / 60Hz
크기	649*373*133(mm)	875*364*133(mm)	1075*364*133(mm)
IP등급	IP65	IP65	IP65
용도	횡단보도 투광등	횡단보도 투광등	횡단보도 투광등

설치장소



어린이 / 노인 보호구역



국도 / 지방도



어두운 횡단보도